

Lms

S.R.L

LOGÍSTICA MINERA



MONTAJE ELÉCTRICO Y DE INSTRUMENTACIÓN DEL NUEVO TURBOGENERADOR DE 42MVA DE LA COMPAÑÍA LEDESMA SAAI

Nos complace compartir con Uds. nuestra experiencia de haber realizado el montaje eléctrico y de instrumentación del nuevo turbogenerador WEG de 42MVA instalado por la empresa LEDESMA SAAI en su planta de energía, cuya puesta en servicio se realizó con éxito durante los primeros días de julio de 2024.

La asignación de esta tarea desafiante, tiene su antecedente ya que habíamos ejecutado un trabajo similar durante la instalación del nuevo sistema de control y excitación del turbogenerador marca SIEMENS2 TS2 realizado en diciembre del 2021.



LMS s.r.l.

Autopista Juan Domingo Perón Km 3

Alderetes - Tucumán - Argentina

Cel. 381 6789732

Tel. 0381 4940 -505 / 173 / 914



Las tareas consistieron en desconectar y retirar los cables de 6,3KV y 33KV del trafo block existente.

Desmontaje del trafo block y acarreo a su lugar de depósito, trabajo que realizamos con sistema de izaje con grúa y traslado con carretón

Traslado y montaje del nuevo trafoblock de 42MVA en su lugar definitivo, para lo cual utilizamos carretón de traslado, grúa de izaje, y aparejos

Construcción y montaje de las canalizaciones para los cables de 13,2KV de alimentación al primario del trafoblock. Las mismas la construimos con perfiles de acero, de acuerdo a la carga del cableado y a la traza correspondiente.

Tendimos los cables del primario de 13,2KV (6 ternas en conformación tresbolillos de cables unipolares de 240mm² cada uno)

Instalamos los cables del secundario del trafoblock de 33Kv hasta celda de distribución (3 ternas de cable unipolar de 185mm² c/u en formación tresbolillos)

Armamos las puntas de alta y conexionamos en el primario 13,2KV y el secundario 33KV del trafo block nuevo, en las celdas de protección del generador y en la celda de distribución F2

Construimos la canalización para el tendido de cable desde la bornera del generador WEG hasta la entrada de la celda de protección del mismo (9 cables de 1 x 185mm²), armamos las punteras de alta 13,2KV y conexionamos en bornera de salida del generador y celda de protección

TRAFO BLOCK



LMS s.r.l.

Autopista Juan Domingo Perón Km 3

Alderetes - Tucumán - Argentina

Cel. 381 6789732

Tel. 0381 4940 -505 / 173 / 914

Lms

S.R.L

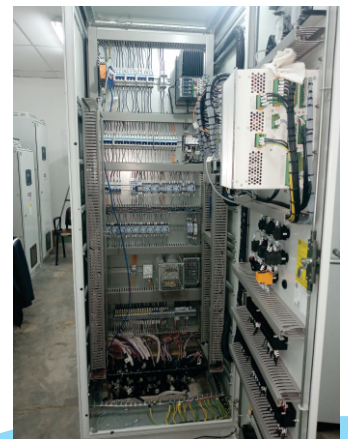
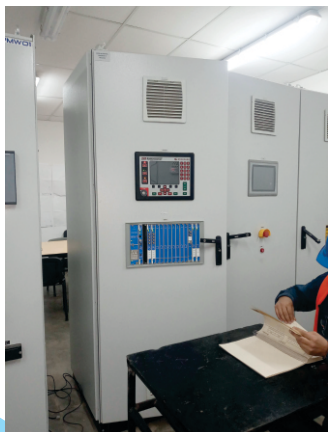
LOGÍSTICA MINERA



TRASLADO Y MONTAJE DE GABINETES

Dentro del proyecto, se distribuyeron y montaron 6 gabinetes pre armados por WEG

- Gabinete rectificador 1 de 125Vcc (1 módulo de 1600 x 600 x 600)
- Gabinete rectificador 2 de 110 Vcc (1 módulo de 1400x600x600)
- Gabinete de control del TG (1 módulo de 900 x 900 x 2000)
- Gabinete de instrumentación y control (tres módulos de 600 x 450 x 2000)
- 1 gabinete de CENTRO CONTROL DE MOTORES (CCM)(tres módulos de 600 x 600 x 2000)
- 1 Celda de protección del TG (gabinete de 1200 x 900 x 2000)
- Además, se proveyeron armaron y montaron 6 cajas de paso JB´s de 450 x450 x 300, y un gabinete conteniendo los interruptores TM de 400Amp y 100Amp para alimentación ppal. del CCM y rectificador 2 respectivamente



LMS s.r.l.

Autopista Juan Domingo Perón Km 3

Alderetes - Tucumán - Argentina

Cel. 381 6789732

Tel. 0381 4940 -505 / 173 / 914



Construimos y montamos todos los racks y soportes individuales para todos los transmisores y caudalímetros del proceso. Construimos y montamos las canalizaciones, soporteria y protecciones para los transmisores asociados a la turbina; reductor y generador del proyecto. Construimos todas las acometidas a proceso con tubos de acero inoxidable y los fittings correspondientes

PUESTA A TIERRA

Construimos el sistema de PAT para todos los equipos y canalizaciones que forman parte de este proyecto, incluyendo platinas perimetrales. Todo el sistema fue vinculado a la PAT general de planta.

INSTRUMENTACIÓN DE CAMPO



Lms

S.R.L

LOGÍSTICA MINERA



REPARACIÓN Y TIMBRADO DE VÁLVULAS DE SEGURIDAD

Nos especializamos en el mantenimiento y reparación de válvulas.

Contamos con mano de obra profesional y un taller equipado con todos los elementos necesarios para brindar un servicio completo de excelencia.

.Desarmado, limpieza y mecanizado de internos

.Provisión de repuestos, arenado y pintura de componentes

.Armado y verificación funcional



LMS s.r.l.

Autopista Juan Domingo Perón Km 3

Alderetes - Tucumán - Argentina

Cel. 381 6789732

Tel. 0381 4940 -505 / 173 / 914